



### SPRAY CHARACTERISTICS

- Nominal spray angle of 75° as standard (measured at 3 Bar.G.).
- Hollow cone spray pattern with fine atomisation.
- Three piece construction with a removable internal distributor for ease of cleaning.

### CONSTRUCTION AND MATERIALS

- Three part construction - nozzle body, core and nozzle adaptor.
- Threads are NPT Male or Female.
- Core imparts swirling motion to liquid producing a hollow cone pattern.
- Resistant to clogging, but can be disassembled for easy cleaning.
- Brass and 303 Stainless Steel are standard.
- Other materials available to special order.

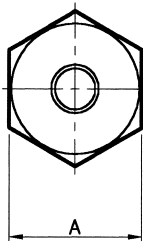
### ORDER EXAMPLE

1/2" WSF (Female) 40 Stainless Steel.  
3/8" WSM (Male) 10 Brass.

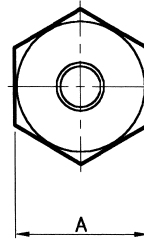
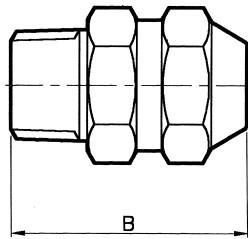
### DIMENSIONS AND WEIGHTS

Thread Size	Nozzle Type	Dimensions (mm)		Weight (g)
		A Hex	B	
1/8	WSF	15,9	27,8	28,4
1/8	WSM	15,9	31,0	28,4
1/4	WSF	15,9	29,4	28,4
1/4	WSM	15,9	32,5	28,4
3/8	WSF	19,0	34,1	57,0
3/8	WSM	19,0	34,1	57,0
1/2	WSF	25,4	43,7	113,0
1/2	WSM	25,4	45,2	113,0
3/4	WSF	31,8	57,9	255,0
3/4	WSM	31,8	58,7	255,0

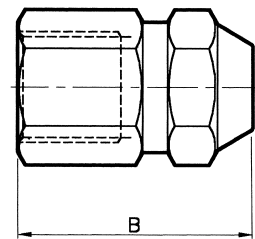
Maximum Recommended Pressure: 34 Bar.G.



WSM (MALE) ASSEMBLY



WSF (FEMALE) ASSEMBLY



### CAPACITY CHART

NOZZLE NUMBER	APPROX. ORIFICE DIA. (mm)	MAXIMUM PASSAGE SIZE (mm)	NPT THREAD SIZE					FLOW RATE IN LITRES/MIN AT Bar.G.							SPRAY ANGLE (°) AT Bar.G.		
			1/8	1/4	3/8	1/2	3/4	0,35	0,7	1,5	3	4	7	10	0,35	3	6
WS 2	1,4	0,8						-	0,4	0,6	0,8	0,9	1,2	1,5	65	75	75
WS 4	2,8	0,8						0,5	0,8	1,1	1,6	1,8	2,4	2,9	65	75	75
WS 6	2,6	1,3						0,8	1,1	1,7	2,4	2,8	3,6	4,5	65	75	75
WS 8	3,0	1,6						1,1	1,5	2,2	3,2	3,6	4,8	6,0	65	75	75
WS 10	3,3	1,6						1,3	1,9	2,8	4,0	4,5	6,1	7,1	65	75	7
WS 12	3,5	1,6						1,6	2,3	3,3	4,7	5,6	7,3	8,9	65	75	75
WS 15	4,0	1,6						2,0	2,9	4,1	5,9	6,9	9,0	10,8	65	75	75
WS 20	4,7	2,0						2,7	3,8	5,5	7,9	8,9	12,2	14,5	70	75	75
WS 30	5,7	2,4						4,2	5,7	8,3	11,9	13,8	17,9	21,6	70	75	75
WS 40	6,9	3,2						5,3	7,6	11,1	15,8	17,9	24,4	29,0	70	75	75
WS 50	7,7	3,2						6,9	9,5	13,8	19,8	22,7	30,1	36,1	70	75	75
WS 60	8,2	3,2						8,4	11,4	16,6	23,7	27,6	35,9	43,2	70	75	75
WS 80	9,6	4,0						10,7	15,3	22,5	31,6	36,5	48,5	57,7	70	75	75
WS 100	10,5	4,0						13,7	19,1	27,7	39,5	45,4	60,3	72,3	70	75	75

Contact our Helpline for any special requirements:  
Tel: +44 (0) 151 424 6821  
Fax: +44 (0) 151 495 1043  
e-mail: sales@delavan.co.uk  
Web: www.delavan.co.uk

